



**Apetreçamento
e Manutenção**

**TIC
no Currículo**

**Formação
de Professores**

**Dinamização
e Projectos**

Manual de adição de computadores ao domínio Minhaescola

ÍNDICE

Adição de Computadores ao Domínio da Sala TIC.....	4
Ligação à Sala TIC	7
Desactivação de software de gestão de rede sem fios em HP.....	7
i) Aceder ao painel de controlo e alterar a visualização para a vista clássica	7

ÍNDICE DE FIGURAS

Figura 1 – Propriedades do meu computador	4
Figura 2 – Ecrã de Propriedades do meu computador.....	5
Figura 3 – Adição ao domínio	6
Figura 4 – Bem vindo ao domínio.....	6
Figura 5 – Painel de controlo	7
Figura 6 – Painel de controlo em vista clássica.....	8
Figura 7 - Serviços	8
Figura 8 – Broadcom Wireless Lan Tray Service	9
Figura 9 – Configuração do serviço Broadcom Wireless Lan Tray	9

ACERCA DESTE MANUAL

Este manual foi elaborado para apoiar a adição dos computadores portáteis ao domínio das Salas TIC.

Poderá também ser usado para orientar a adição de outros equipamentos às salas TIC.

Adição de Computadores ao Domínio da Sala TIC

Para efectuar a adição de um equipamento à sala TIC sugerimos fazê-lo ligando o computador à rede utilizando o cabo Ethernet por ser mais fiável. Lembramos que a placa de rede deve estar por DHCP uma vez que o servidor da sala TIC encontra-se a distribuir IP's.

Após a confirmação destes pontos podemos dar início à adição dos equipamentos ao domínio acedendo às propriedades do meu computador, como mostrado na figura.

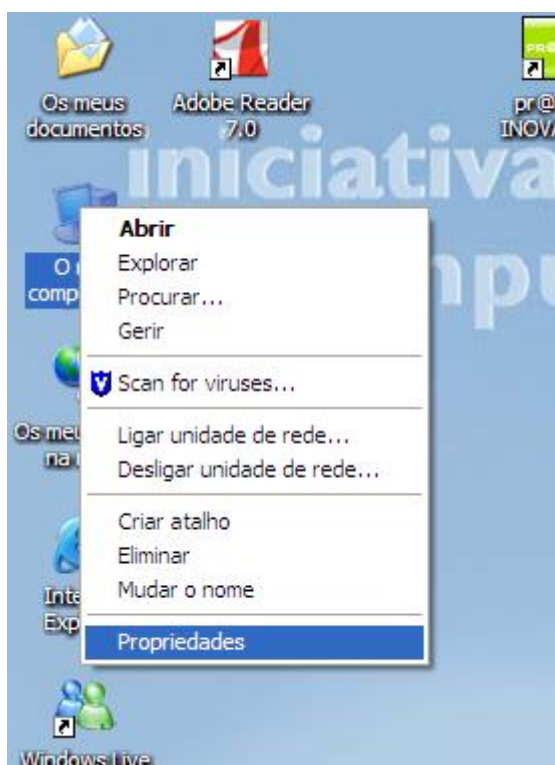


Figura 1 – Propriedades do meu computador

Nas propriedades do sistema, acedemos ao separador “Nome do computador” e clicamos no botão alterar (Figura 2).

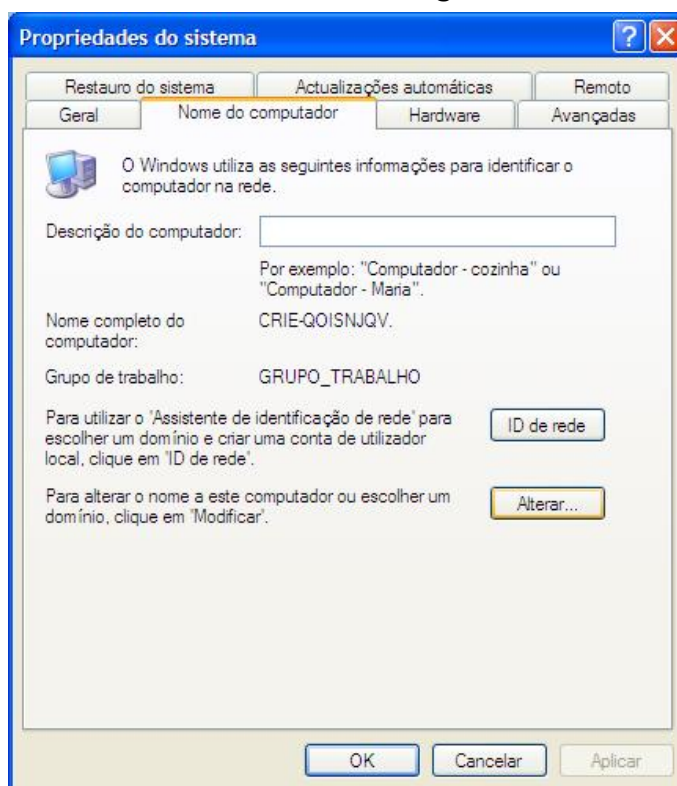


Figura 2 – Ecrã de Propriedades do meu computador

No ecrã que se abre escolhemos então a opção **Membro de Domínio** e no campo do domínio escrevemos o domínio do servidor sala TIC “minhaescola.servidorescola.local”.

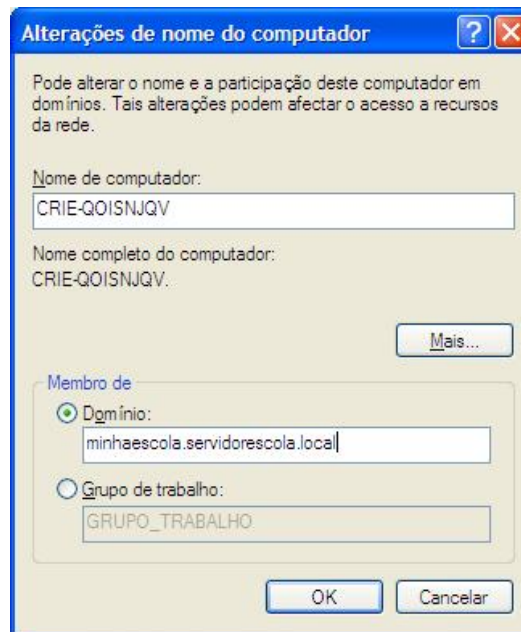


Figura 3 – Adição ao domínio

Deixe o processo correr e no final deverá surgir o ecrã

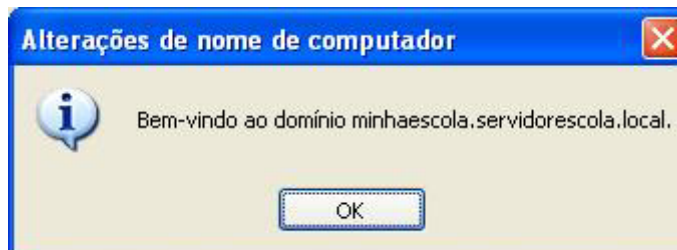


Figura 4 – Bem vindo ao domínio

Neste momento o computador faz parte do domínio da sala TIC e os utilizadores que fazem parte do domínio poderão validar-se neste usando o equipamento portátil.

Bastará reiniciar o computador, tal como será solicitado pelo sistema.

Este processo deverá ser repetido em todos os equipamentos em que se pretende fazer validação no domínio Sala TIC.

Ligação à Sala TIC

Ligando o AP no Switch da sala TIC poderemos neste momento efectuar o Login no domínio da sala TIC utilizando para a tal a rede sem fios dos computadores portáteis.

Faz-se a ressalva relativamente aos portáteis HP que, para efectuar o Login num domínio utilizando a rede sem fios, necessitam de desactivar ou desinstalar o Software de gestão de rede sem fios da HP, ficando deste modo a gestão da rede sem fios a cargo do Windows.

Desactivação de software de gestão de rede sem fios em HP

Para efectuar a desactivação do serviço de gestão de redes da HP por forma a permitir essa gestão pelo Software Windows siga os pontos:

- i) **Aceder ao painel de controlo e alterar a visualização para a vista clássica**

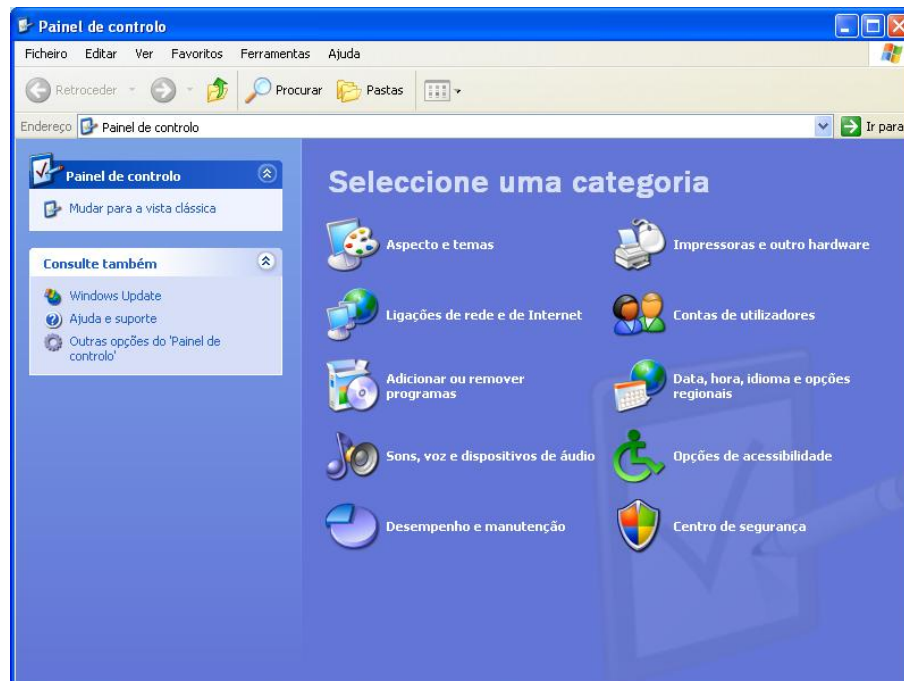


Figura 5 – Painel de controlo

Na vista clássica aceder às ferramentas administrativas.

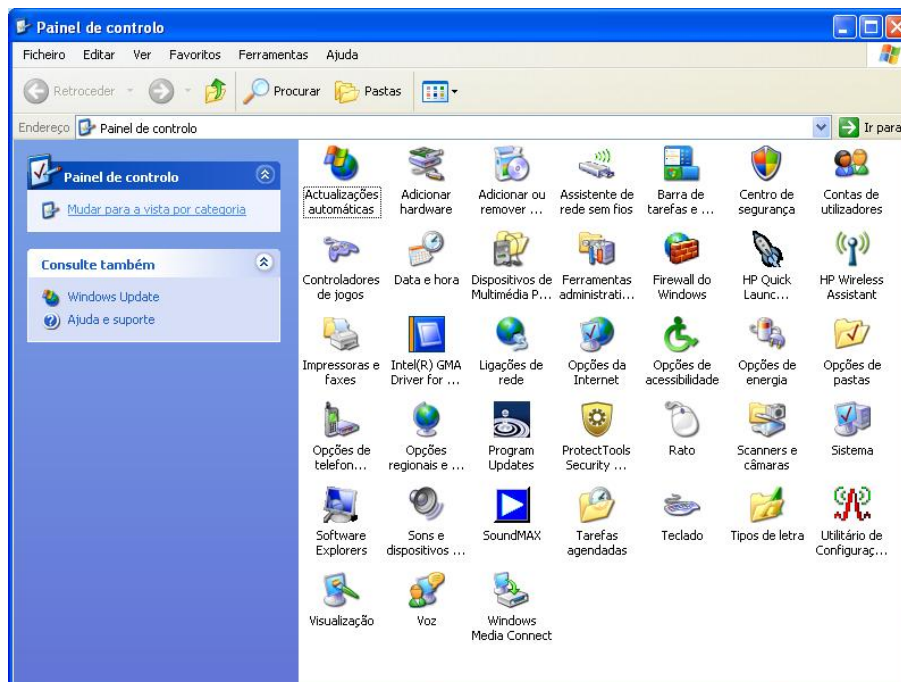


Figura 6 – Painel de controlo em vista clássica

Nas ferramentas administrativas acedemos à ferramenta Serviços.

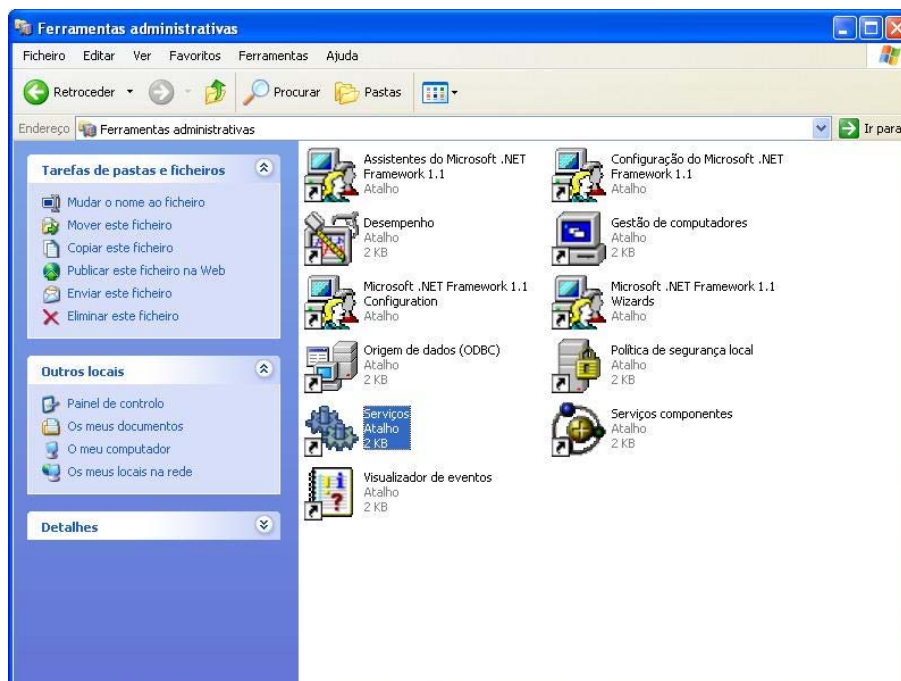


Figura 7 - Serviços

Nos serviços fazemos duplo clique na Broadcom Wireless Lan Tray Service e no ecrã que se abre configure o serviço Broadcom Wireless Lan Tray conforme a figura 9.

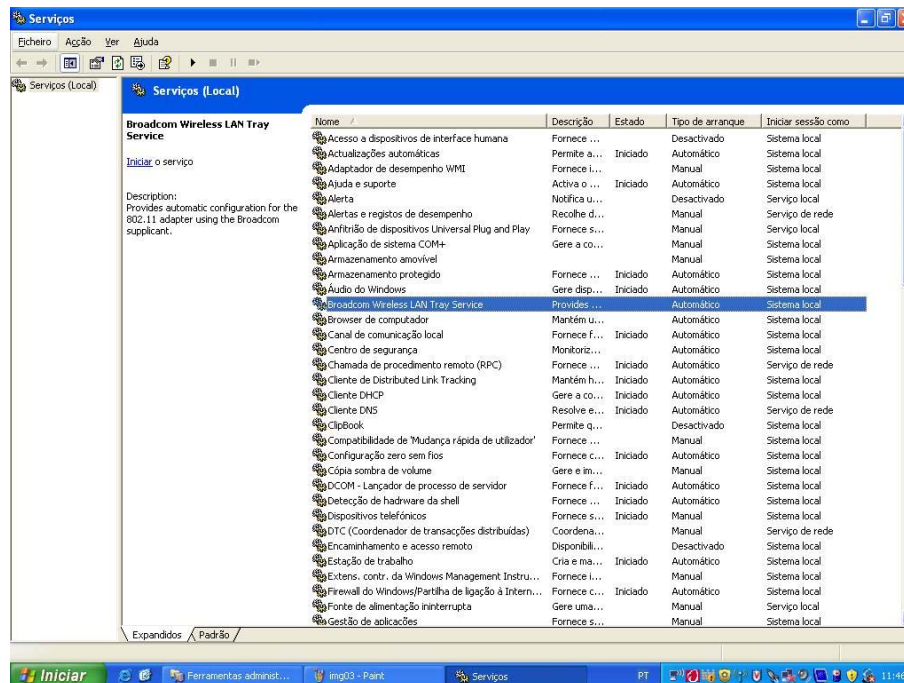


Figura 8 – Broadcom Wireless Lan Tray Service

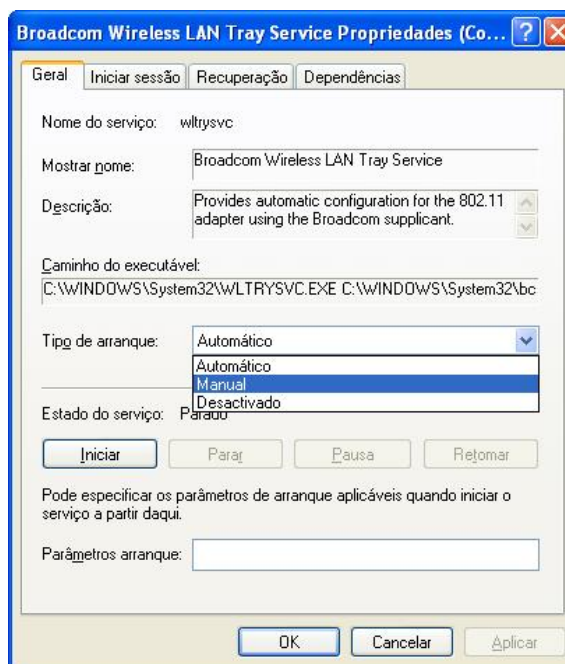


Figura 9 – Configuração do serviço Broadcom Wireless Lan Tray

No final deste processo deverá conseguir validar-se no domínio Minhaescola.

FICHA TÉCNICA

Título

Adição de computadores ao Domínio

Autoria

CRIE – Equipa de Missão Computadores, Redes e Internet nas Escolas.

Contactos

www.crie.min-edu.pt/portateis

portateis@crie.min-edu.pt

Apoio

Cate:

ajudatic@escolas.min-edu.pt

<http://cate.crie.min-edu.pt>