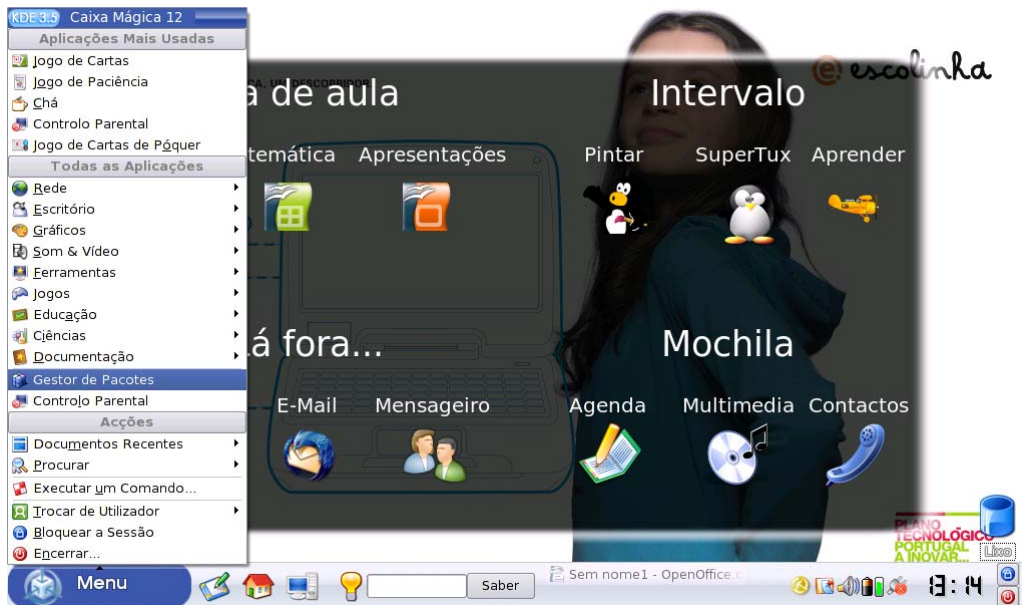
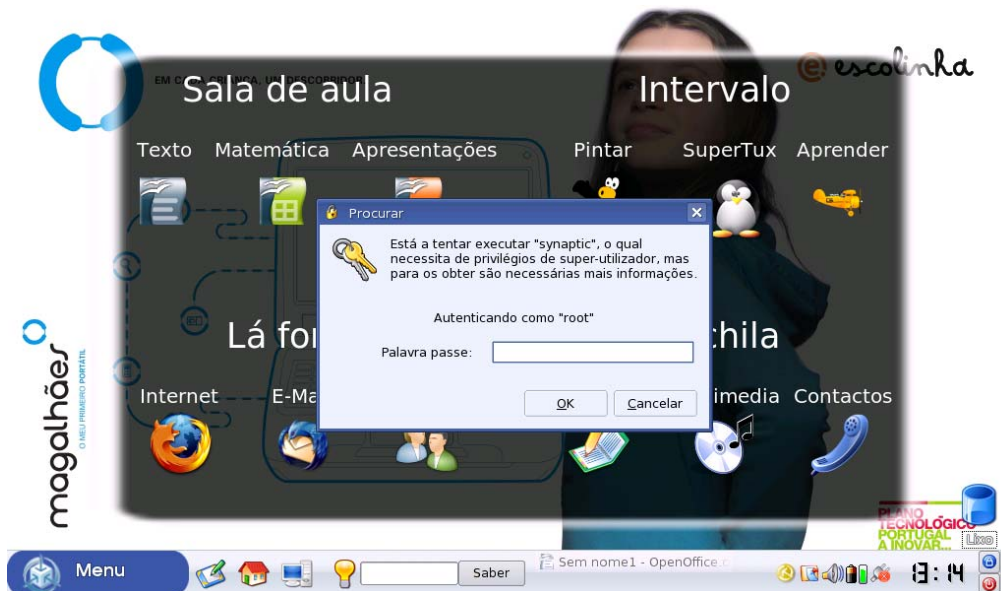


Manual de desinstalação da aplicação GCompris

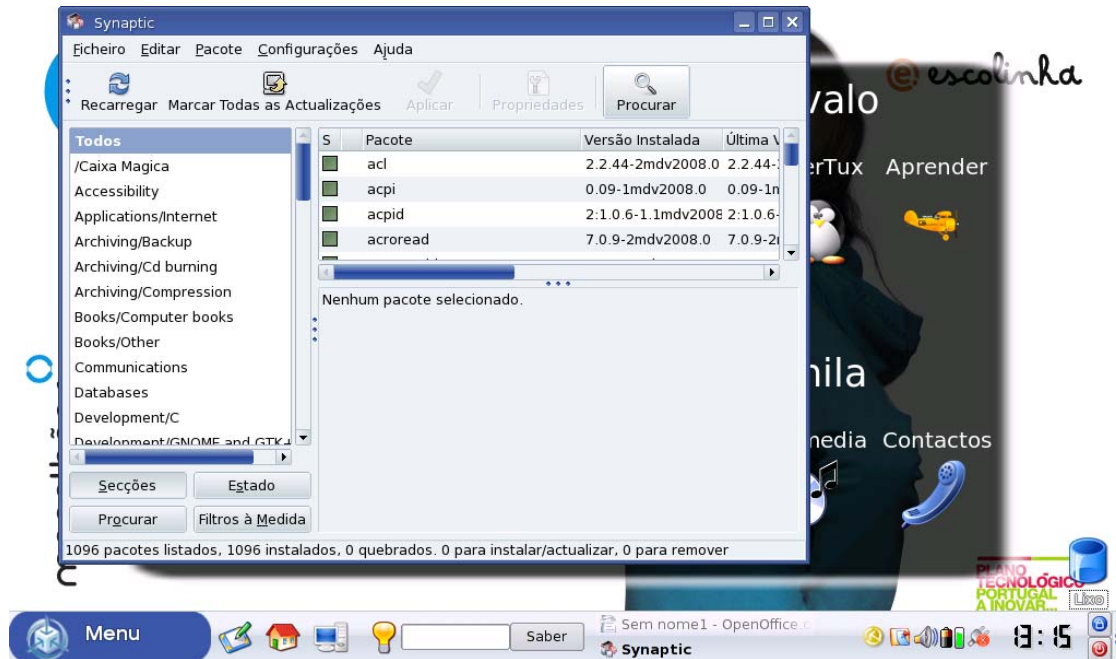
Para desinstalar a aplicação GCompris do Sistema Operativo Caixa Mágica deverá arrancar o seu equipamento neste sistema Operativo seleccionando a respectiva opção no momento do arranque do computador Magalhães.



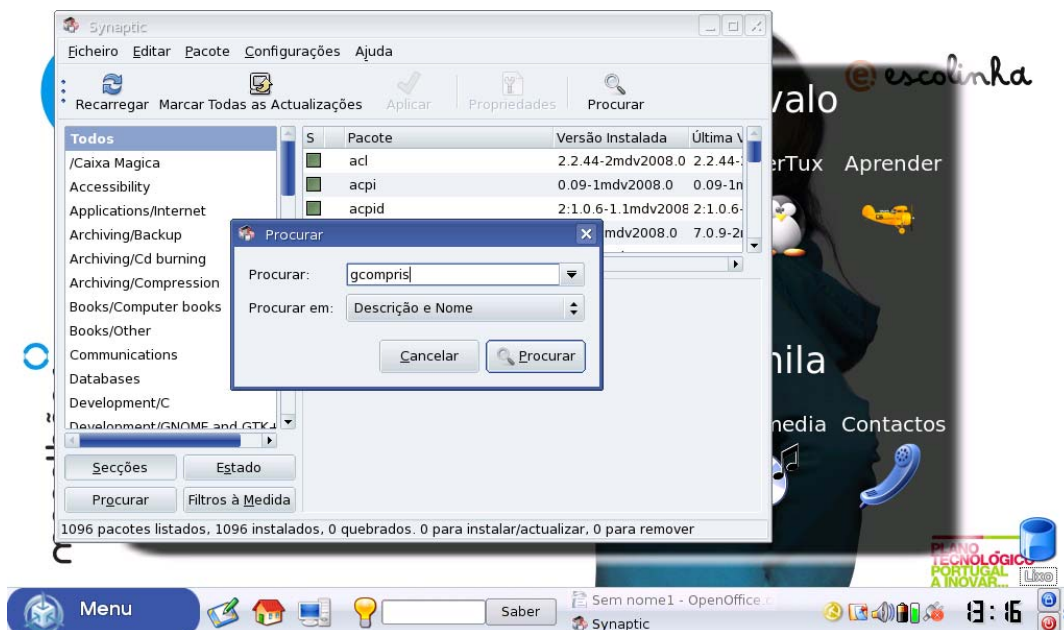
Ser-lhe-á solicitada a password de administração “pte2010”



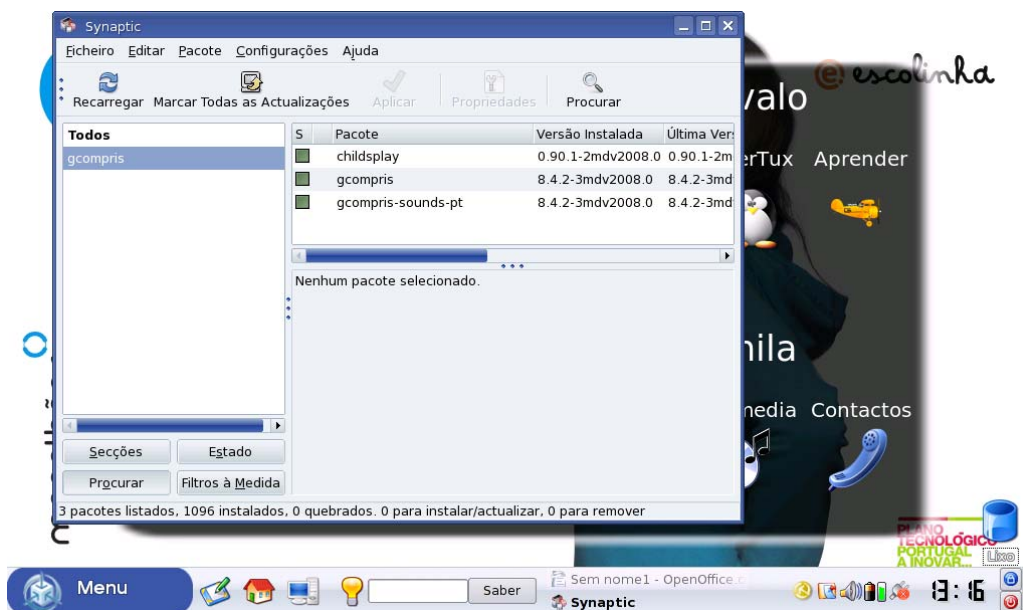
De seguida, surge o ecrã Gestor de “**Pacotes Synaptic**” onde deverá clicar no botão “**procurar**”.



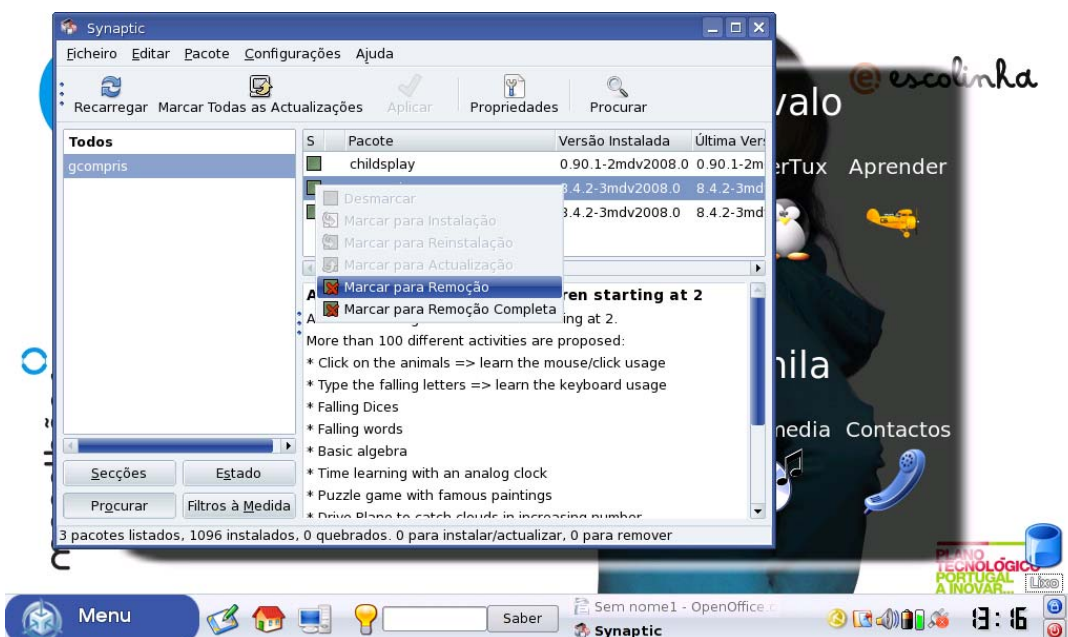
Surge então o ecrã “**Procurar**” onde deverá escrever *gcompris* para efectuar uma pesquisa da respectiva aplicação no sistema. Clique de seguida no botão “**procurar**”.



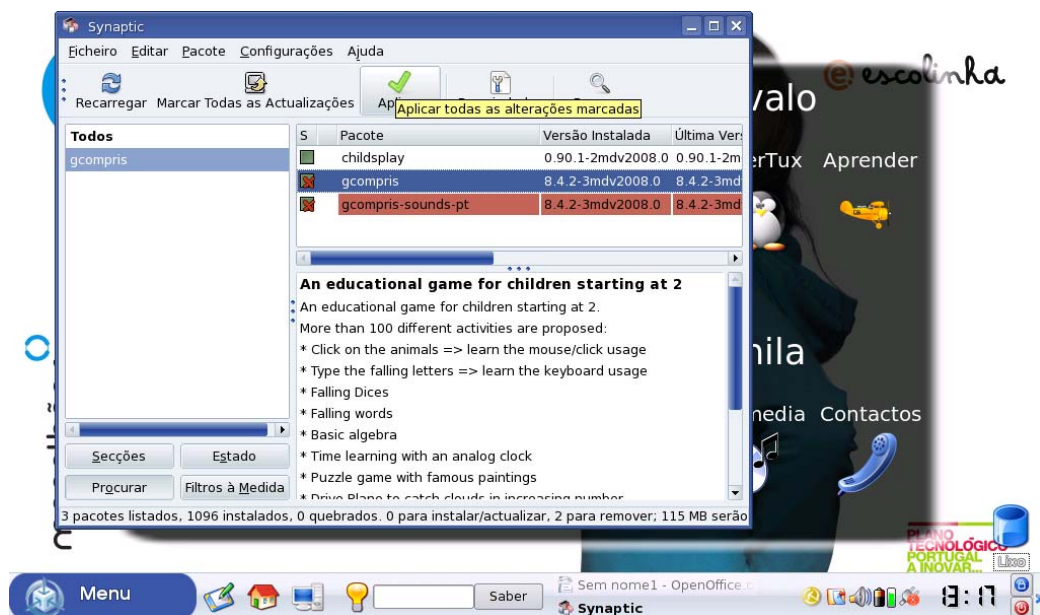
Surge então o resultado da pesquisa com as aplicações encontradas.



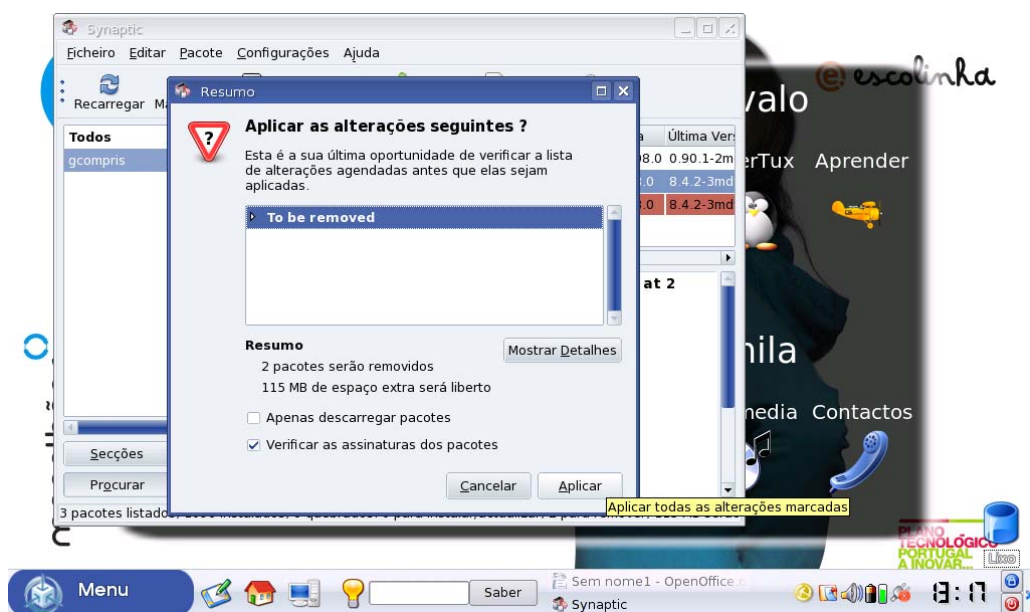
Selecione a aplicação “GCompris” com o botão direito escolhendo a opção “**Marcar para remoção completa**”.



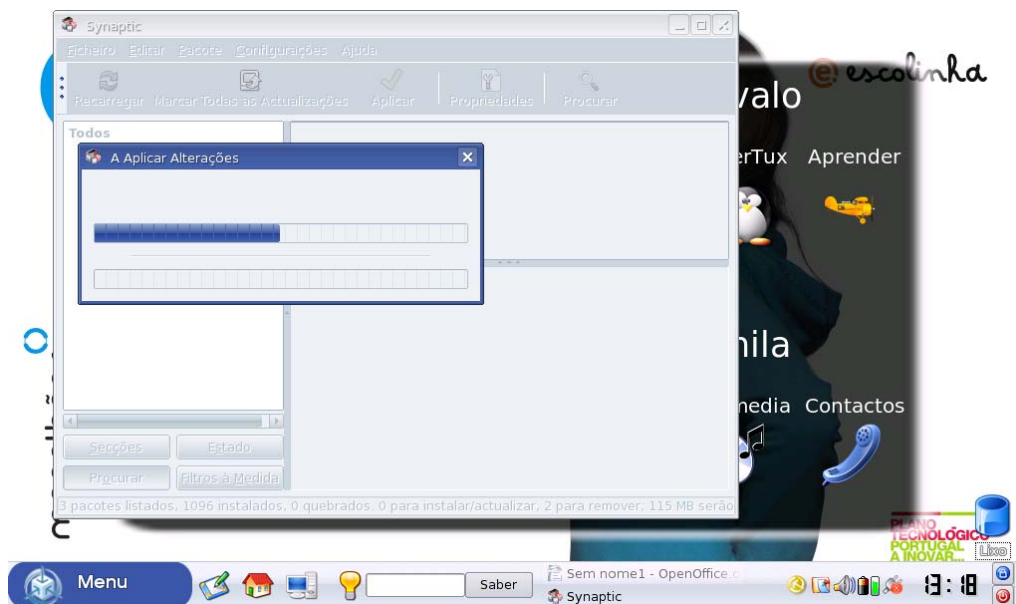
Clique no botão “**Aplicar**” para proceder às alterações seleccionadas.



Surge então o ecrã “**Resumo**” para confirmar as alterações escolhidas onde deverá seleccionar o botão “**Aplicar**”.



O sistema irá então proceder às alterações.



No final deste procedimento a aplicação GCompris estará desinstalada do sistema.

Após este procedimento a aplicação **Aprender** que consta do ambiente de trabalho deixará de correr.